

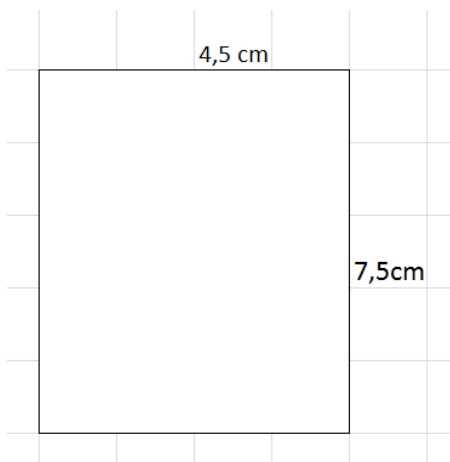
Flächeninhalt von Rechtecken berechnen

- 1) Formel zur Berechnung der Fläche eines Rechtecks:

Fläche =

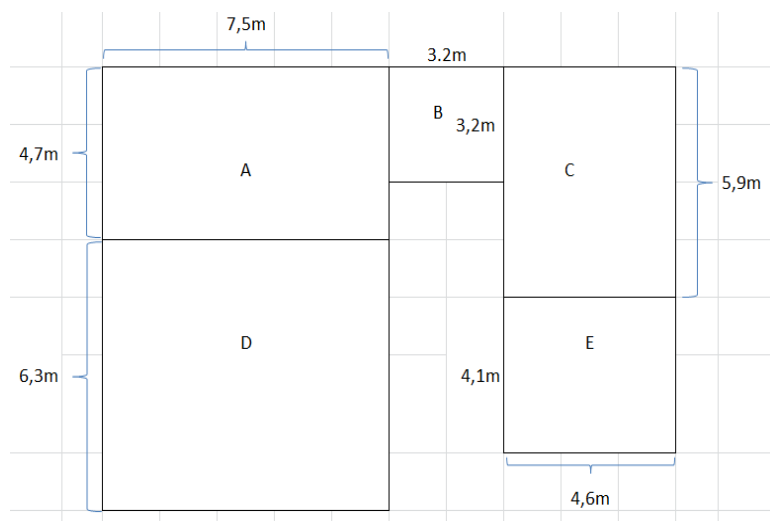
- 2) Berechne den Flächeninhalt folgender Figuren: Schreibe zuerst die Formel auf, setze dann die Zahlen ein und berechne. Teile die Figuren in geeignete Rechtecke falls nötig.

a)



Formel: $A =$

- b) Berechne die Gesamtfläche aller Rechtecke. Benenne zunächst die Seiten der Rechtecke mit Buchstaben, stelle dann die Formel auf, setze die Zahlen ein, rechne und schreibe einen Antwortsatz.



Formel für A:

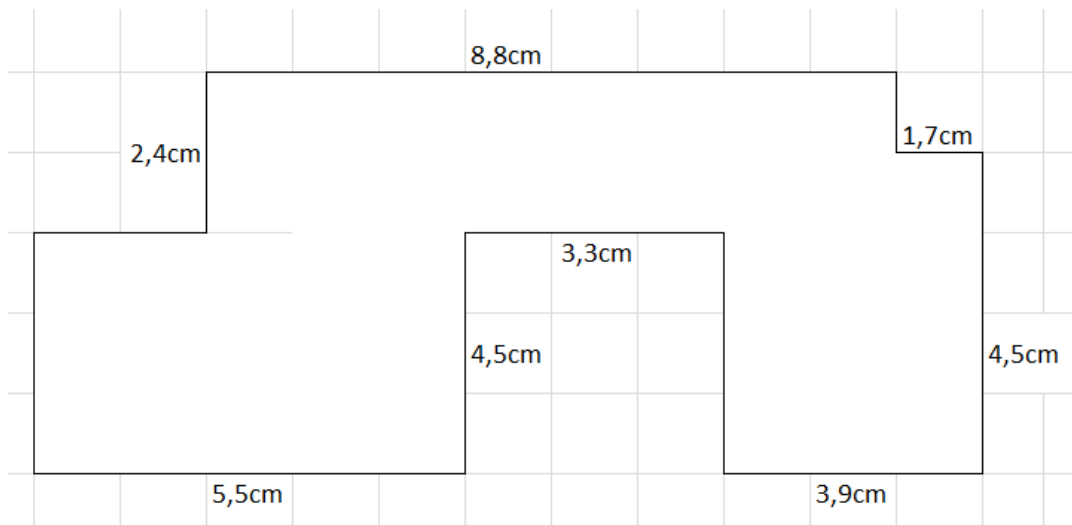
Formel für B:

Formel für C:

Formel für D:

Formel für E:

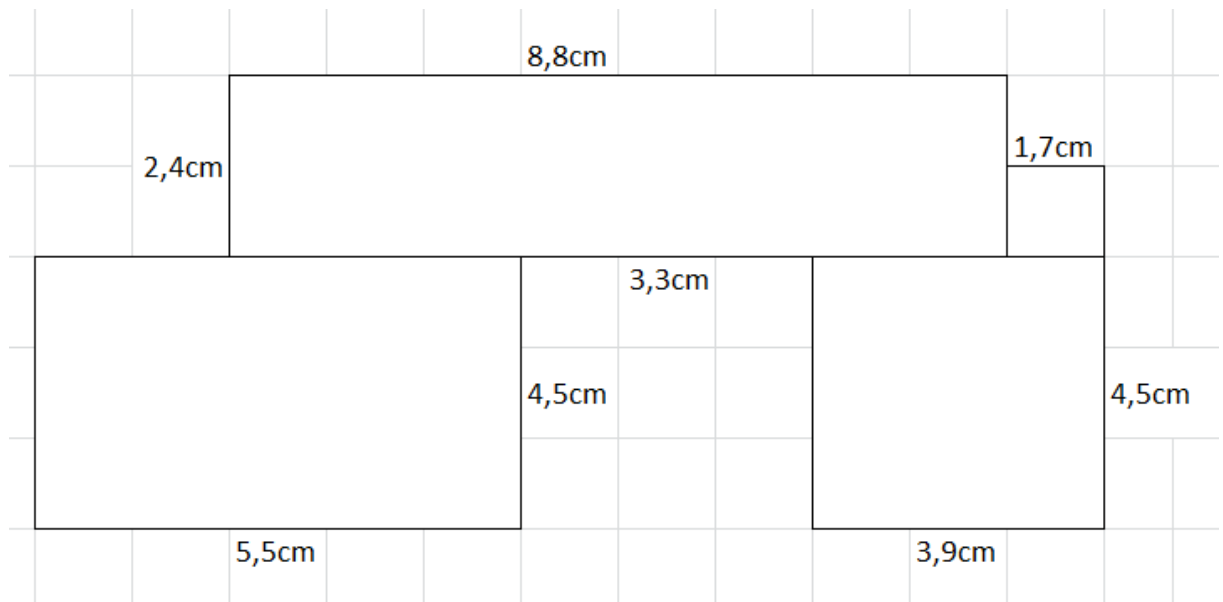
3) Berechne die Fläche für die abgebildete Figur. Zeichne zunächst geeignete Rechtecke ein, benenne die Seiten mit Kleinbuchstaben (a, b, c,...) und berechne dann die einzelnen Flächen und die Gesamtfläche.



Lösungen:

- a) $A = \underline{33,75 \text{ cm}}$
- b) Fläche A: $4,7\text{m} * 7,5\text{m} = \underline{35,25 \text{ m}^2}$
- Fläche B: $3,2\text{m} * 3,2\text{m} = \underline{10,24 \text{ m}^2}$
- Fläche C: $5,9\text{m} * 4,6\text{m} = \underline{27,14 \text{ m}^2}$
- Fläche D: $7,5\text{m} * 6,3\text{m} = \underline{47,25 \text{ m}^2}$
- Fläche E: $4,1\text{m} * 4,6\text{m} = \underline{18,86 \text{ m}^2}$
- Gesamtfläche: $138,74 \text{ m}^2$

3)



- Fläche A: $2,4\text{cm} * 8,8\text{cm} = \underline{21,12 \text{ cm}^2}$
- Fläche B: $1,7\text{cm} * 1,7\text{cm} = \underline{2,89 \text{ cm}^2}$
- Fläche C: $3,9\text{cm} * 4,5\text{cm} = \underline{17,55 \text{ cm}^2}$
- Fläche D: $4\text{cm} * 5,5\text{cm} = \underline{22 \text{ cm}^2}$
- Gesamtfläche: $\underline{52 \text{ cm}^2}$